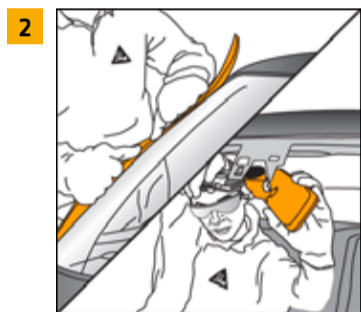


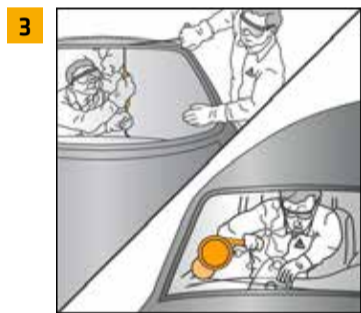
# ALL BLACK PROCESS INSTALLATIE RICHTLIJN VOOR HET VERVANGEN VAN EEN AUTORUIT



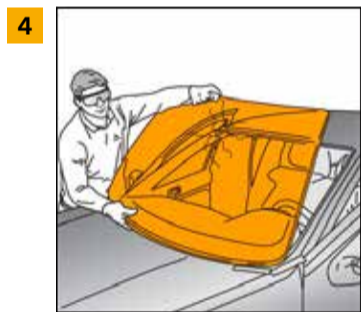
- 1**
- Draag persoonlijke beschermingsmiddelen
  - Dek de te beschermen delen af
  - Gebruik stoelhoezen



- 2**
- Verwijder voorzichtig alle lijsten en accessoires
  - Verwijder ADAS-gerelateerde sensoren en camera's



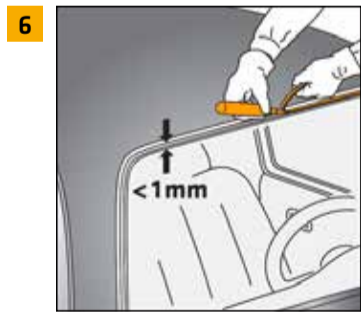
- 3**
- Snijd de beschadigde voorruit er uit met behulp van een (elektrisch) mes of snijdraad, etc.
  - Verwijder vuil met een stofzuiger of borstel



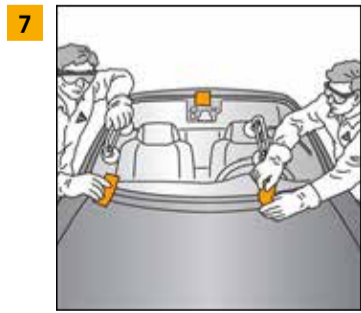
- 4**
- Verwijder de beschadigde voorruit



- 5**
- Verwijder vuil met een stofzuiger of borstel
  - Maak de gehele opening schoon met Sika® Reiniger G+P en zorg ervoor dat het oppervlak volledig droog is



- 6**
- Snijd het restant PU voorzichtig weg
  - De resterende laag PU moet minder dan 1 mm dik zijn voor het aanbrengen van de nieuwe lijm



- 7**
- Doe eerst een droge test met de voorruit, zodat een snelle en nauwkeurige installatie van de voorruit gegarandeerd is als de lijm eenmaal is aangebracht
  - Voeg pasmarkeringen toe



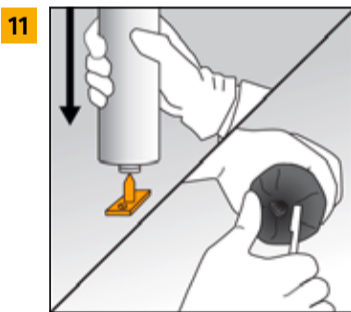
- 8**
- Maak de voorruit schoon met Sika® Cleaner G+P
  - Indien verontreinigd, reinig het hechtoppervlak met Sika® Cleaner PCA
  - Veeg de ruit droog met een schone papieren tissue



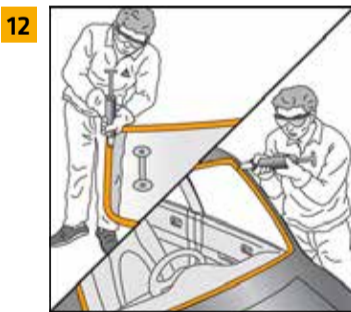
- 9**
- Gebruik een primerbolletje of een Sika® Cleaner PCA sponsje als applicator
  - Behandel het hechtoppervlak van het glas met Sika® Primer-507
  - Sluit het blik onmiddellijk na gebruik goed af
  - Laat minimaal 3 minuten uitdampen



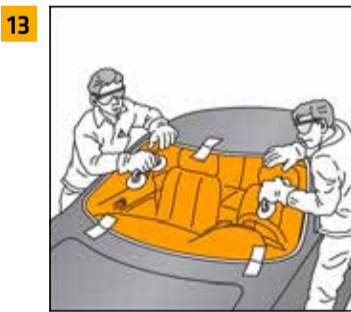
- 10**
- Behandel kleine beschadigingen aan de lak met Sika® Primer-507
  - Sluit het blik onmiddellijk na gebruik goed af
  - Laat minimaal 3 minuten uitdampen
  - Neem bij grotere schade contact op met een spuitrier of verwijs naar de auto specificaties van de fabrikant



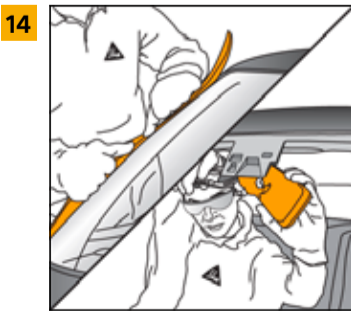
- 11**
- Patroon: prik het membraan door
  - Unipack: snijd het uiteinde van de unipack ca. 1 cm tussen de clip en de schouder. De folie-lasnaad niet insnijden
  - PowerCure: laad de dispenser met de unipack. Deze hoeft u niet handmatig te openen.



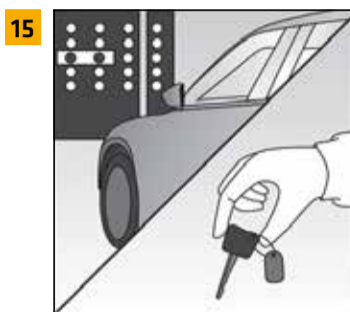
- 12**
- Gebruik een "V" vorm spuitmond, die dezelfde hoogte heeft als de sponning en het dak van de auto
  - Breng een driehoekige lijmrups aan op het glas of de sponning
  - Het is belangrijk dat de lijm samenkomt met het geprimerde glasoppervlak en de vers gesneden PU lijmlaag



- 13**
- Positioneer de voorruit binnen de opentijd van de lijm
  - Let op: de open tijd kan aanzienlijk korter zijn bij hogere temperaturen



- 14**
- Monteer het lijstwerk, zet alle stroomlijnkappen vast onder de motorkap en monteer de ruitenwissers
  - Zorg ervoor dat alle verwijderde onderdelen weer correct zijn geïnstalleerd
  - Monteer de achteruitkijkspiegel en controleer of alle ADAS-gerelateerde sensoren en camera's correct werken



- 15**
- Voer herkalibratie van de ADAS-systemen uit en leg vast volgens OEM specificaties
  - Noteer alle batchnummers op de werkkaart om volledige traceerbaarheid te waarborgen
  - Voltooi de administratie en geef de sleutels terug aan klant, nadat de minimale veilige wegrijdtijd is bereikt



## LIJMOPPERVLAK

Keramisch gecoat glas <sup>1</sup>	●
Versgesneden lijmrups	- / ● Optioneel
Kaal plaatstalen kras < 5 cm <sup>2</sup>	●
Kaal plaatstalen kras < 150 cm <sup>2</sup>	●●
Onbeschadigde OEM-lak	●
Reparatielak (na volledige uitharden van verf) <sup>2</sup>	●
PVC/RIM-inkapseling, vooraf aangebracht lijmsysteem <sup>2</sup>	●
Vooraf aangebrachte OEM-primer	●
PC/PMMA glas <sup>3</sup>	●

## VOORBEHANDELINGSSTAPPEN

● Sika® Primer-507 (Sika® Primer-207 kan als alternatief worden gebruikt)

<sup>1</sup> De voorruit moet vrij zijn van vuil en stof. Potentiële vervuiling moet worden verwijderd door nat te schuren met Sika® Cleaner PCA

<sup>2</sup> Ruw het oppervlak op

<sup>3</sup> Anti-kras coating moet vóór gebruik worden verwijderd. Ruw het oppervlak op (alleen voor tijdelijke beglazing, UV-bescherming vereist)

**Onze meest actuele Algemene Verkoopvoorwaarden zijn van toepassing. Raadpleeg het meest actuele Productinformatieblad vóór elk gebruik.**